

CATÁLOGO DO ITEM IMPORTADO

Pleito de Inclusão de Ex-Tarifário

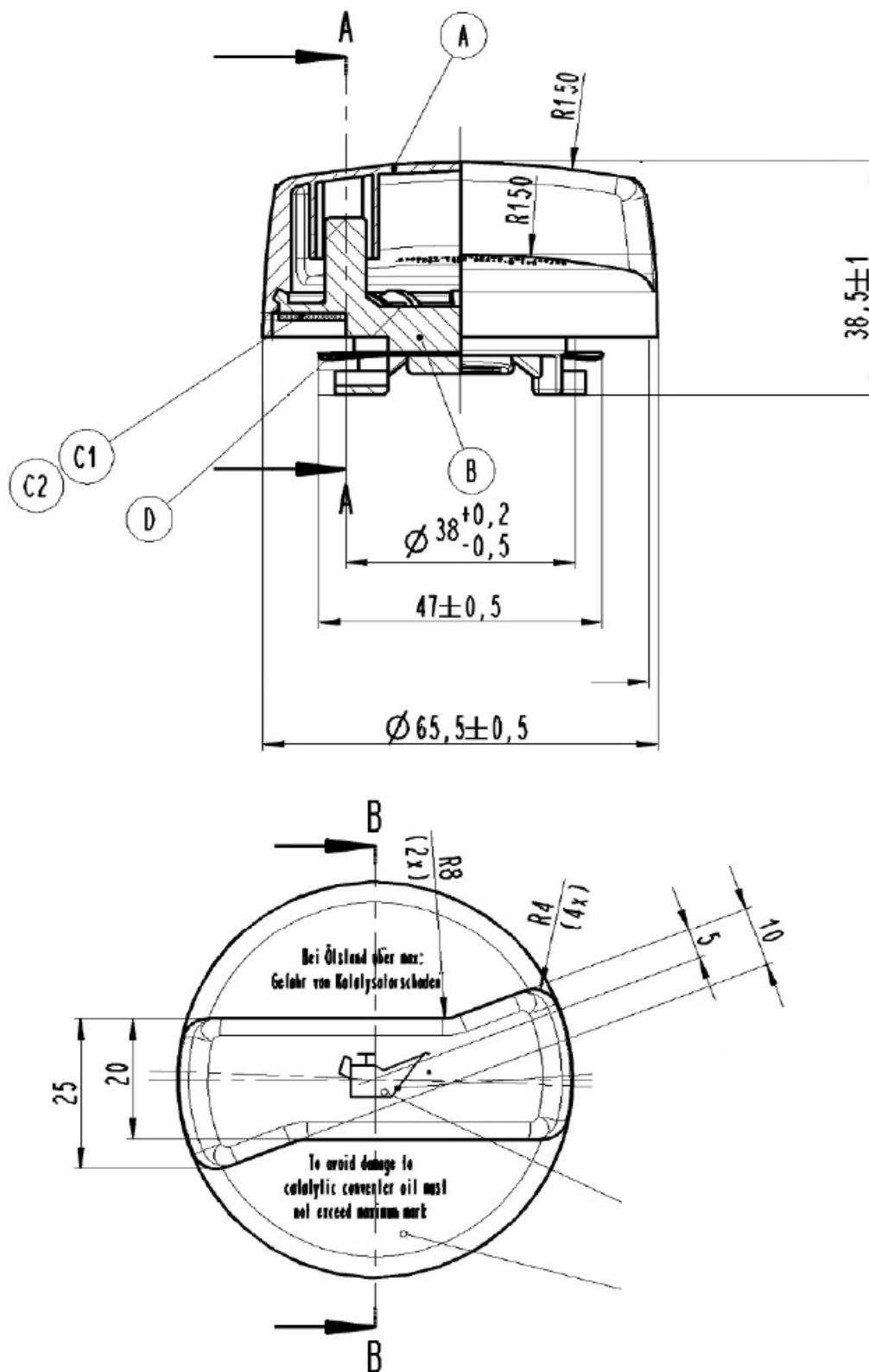
Número de Controle SDIC	NCM	Sugestão de descrição do ex-Tarifário
D205-24I	8421.99.99	Tampa; contendo corpo de polímeros (PA66-GF30 e PA6), vedação de borracha (AEM), suporte de mola; diâmetro externo entre 60 mm e 70 mm, altura entre 35 mm e 45 mm, vedação com dureza 65 Shore (+/- 5 Shore), suporte de mola, resistência a pressão de até 0,2 bar sem vazamento; para fabricação de tampa de comando de válvulas; com função de vedar a entrada da tampa do comando de válvulas do motor; com aplicação em automóveis, veículos comerciais leves, caminhões, máquinas agrícolas autopropulsadas.

1. Especificações técnicas detalhadas da autopeça

(características quantitativas e qualitativas, por exemplo: dimensões, materiais de fabricação, especificações de trabalho/funcionamento [torque, potência, resistência, tensão, corrente, dureza, vazão, condutibilidade, temperatura etc.], características de hardware, software, características físicas, dentre outras inerentes a cada produto):

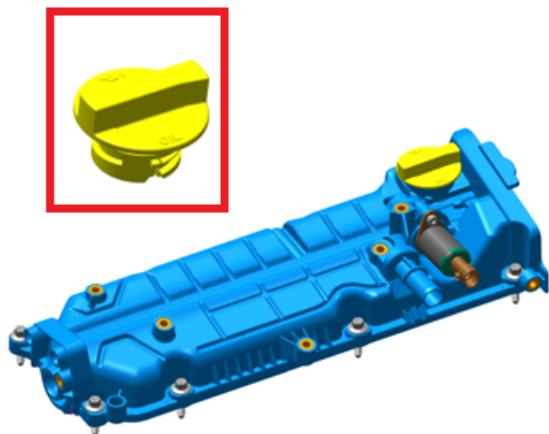
Diâmetro externo entre 60 mm e 70 mm, altura entre 35 mm e 45 mm, vedação com dureza 65 Shore (+/- 5 Shore), suporte de mola, resistência a pressão de até 0,2 bar sem vazamento

2. Imagens da autopeça importada e/ou desenho esquemático *(obrigatório conter as principais dimensões em milímetros):*



3. Aplicação do item importado *(em qual produto fabricado pela empresa pleiteante o item importado será incorporado).*

Aplicado em: tampa de comando de válvulas



4. Função do item importado no produto fabricado pela empresa pleiteante do ex-tarifário:

Vedar a entrada da tampa do comando de válvulas do motor

Veículos(s): automóveis, veículos comerciais leves, caminhões, máquinas agrícolas autopropulsadas